



ACTION DE DISTRICT

DON DU SANG

Les clubs se mobilisent pour
donner, sensibiliser et
sauver des vies



MISE EN CONTEXTE

ÇA SERT À QUOI LE DON DU SANG ?

Le don du sang permet de sauver ou prolonger la vie de nombreuses personnes chaque année. Simple à réaliser, certaines régions françaises ne sont toutefois pas encore autosuffisantes pour faire face à la demande, c'est notamment le cas de l'Île de France.

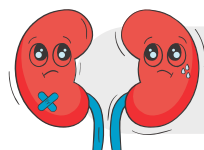
Les produits sanguins sont utilisés pour différents cas :



maladies du sang et cancers



interventions chirurgicales



insuffisances rénales



autres pathologies et recherche

CHIFFRES À RETENIR

4% des français en âge de donner leur sang le font

10 000 dons par jour sont nécessaires pour répondre aux besoins en France

1 Million de malades sont soignés chaque année en France

1 Don permet de sauver jusqu'à 3 vies !



ÉTABLISSEMENT FRANÇAIS DU SANG



L'ACTION DON DU SANG

Cette année, le District 1660 propose à ses clubs de se mobiliser. Ensemble, donnons et parlons du don du sang afin de sauver des vies !

Chaque club est libre d'organiser des dons collectifs avec ses membres ou d'inciter toute personne pouvant donner à prendre rendez-vous individuellement. Des actions de sensibilisation peuvent également être mises en place pour promouvoir les dons vivants (contacts utiles en dernière page).

DU 1er AU 25 FÉVRIER 2024

OBJECTIF : COLLECTER 15 LITRES !

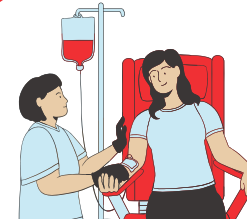
L'équipe du District vous suivra dans cette aventure pour répondre à vos questions et comptabiliser tous vos dons.

LES ÉTAPES CLÉS



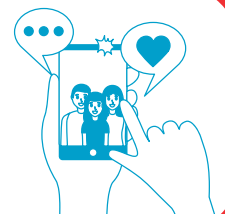
Parler de l'action dans vos clubs en expliquant l'importance de donner son sang

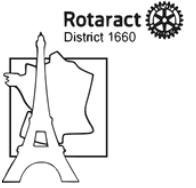
Informez sur les conditions à remplir pour devenir donneur



Prendre rdv dans un centre EFS (à plusieurs ou individuellement) pour effectuer un don

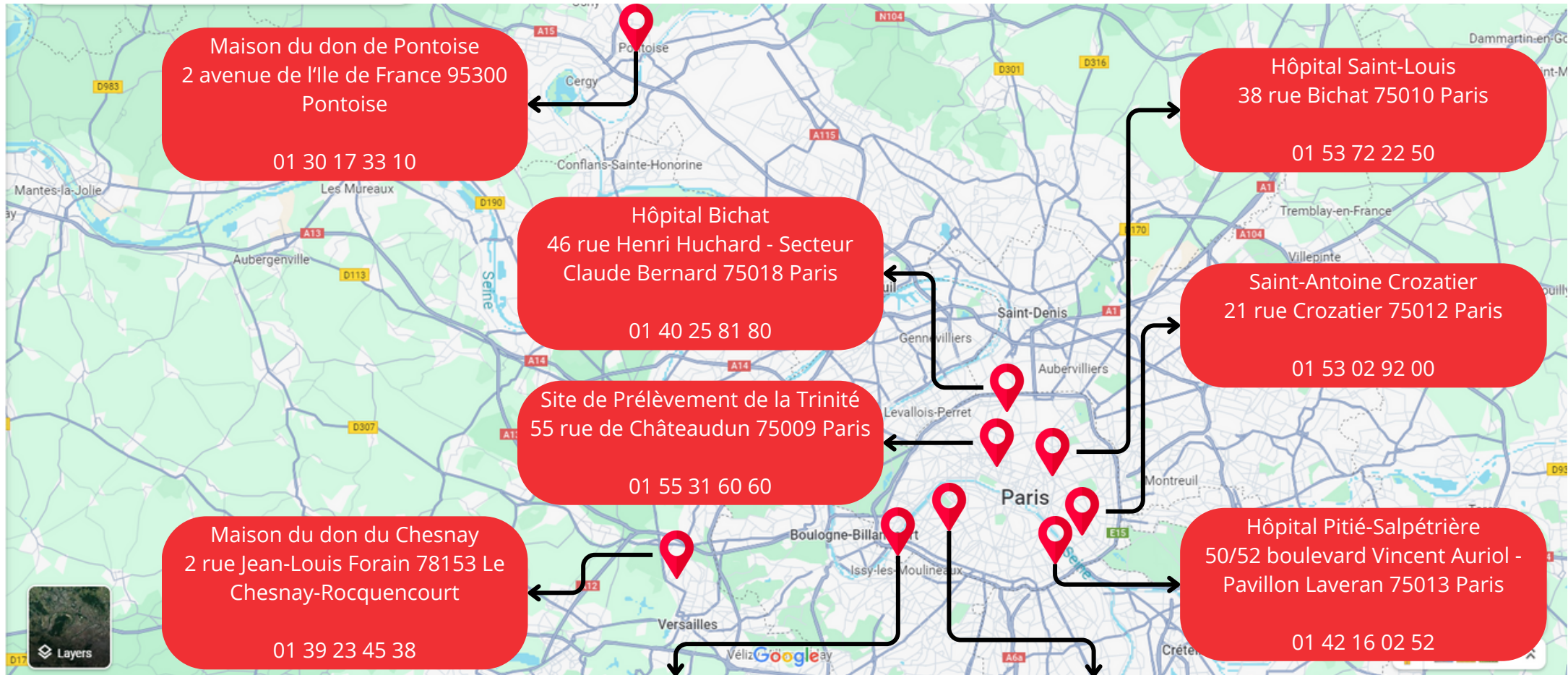
Prenez-vous en photo lors de votre don pour nous le partager et motiver d'autres personnes !





OÙ DONNER SON SANG ?

LES CENTRES FIXES DANS NOTRE DISTRICT



Maison du don de Pontoise
2 avenue de l'Île de France 95300
Pontoise

01 30 17 33 10

Hôpital Saint-Louis
38 rue Bichat 75010 Paris

01 53 72 22 50

Hôpital Bichat
46 rue Henri Huchard - Secteur
Claude Bernard 75018 Paris

01 40 25 81 80

Saint-Antoine Crozatier
21 rue Crozatier 75012 Paris

01 53 02 92 00

Site de Prélèvement de la Trinité
55 rue de Châteaudun 75009 Paris

01 55 31 60 60

Maison du don du Chesnay
2 rue Jean-Louis Forain 78153 Le
Chesnay-Rocquencourt

01 39 23 45 38

Hôpital Pitié-Salpêtrière
50/52 boulevard Vincent Auriol -
Pavillon Laveran 75013 Paris

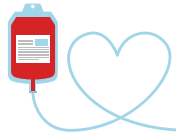
01 42 16 02 52

Hôpital Européen Georges Pompidou
20 rue Leblanc - Rdc du Hall A 75015 Paris

01 53 78 21 70

Maison du don Cabanel
6 rue Alexandre Cabanel 75015 Paris

0 800 10 99 00



QUI PEUT DONNER SON SANG ?

LES PRINCIPALES CONDITIONS



Etre en bonne santé
Peser au moins **50Kg**
Avoir entre **18 et 70 ans**

**Ne jamais avoir eu
de transfusion**

LES PRINCIPALES CONTRE INDICATIONS



fièvre ou
infections



vaccin récent
drogue



certains
traitements



grossesse et
allaitement



opérations
récentes



tatouage ou
piercing récents



soins dentaires
récents



certains
voyages



certaines
pratiques sexuelles

Testez-vous sur : <https://dondesang.efs.sante.fr/quiz>

VÉRIFIER SON ÉLIGIBILITÉ!

10,8%

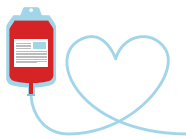
des candidats ne sont
finalement pas prélevés

Se tester en amont
c'est maximiser ses chances
de donner

Je ne suis pas sûr
Un médecin vérifiera avec
vous vos réponses et
répondra à vos questions

Je ne peux pas donner
Il y a d'autres moyens de
soutenir la cause : en parler !





COMMENT SE PASSE UN DON DU SANG ?

AVANT LE DON

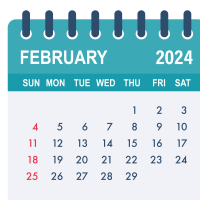


Vous avez vérifié votre éligibilité grâce au questionnaire en ligne

Vous devrez le remplir à nouveau lors de votre don mais cela vous évitera de prendre un rdv sans être presque certain d'effectuer un don

Prendre RDV dans un centre fixe ou se rendre dans un centre de collecte mobile

Liste complète sur le site de l'EFS



Pensez à manger et à bien vous hydrater avant votre don

Boissons alcoolisées à éviter !

PENDANT LE DON



Un médecin vérifiera avec vous le questionnaire et votre état de santé

N'hésitez pas à lui poser toutes vos questions lors de cet entretien

Le prélèvement dure une dizaine de minutes sous surveillance d'infirmiers

N'oubliez pas de prendre une petite photo !



Une petite collation vous sera proposée après votre don

N'hésitez pas à rester sur place jusqu'à ce que vous vous sentiez prêts à partir

APRÈS LE DON

Évitez les efforts physiques les heures suivantes et prévenez le centre en cas de fièvre ou signes d'infections au cours des 2 semaines après votre don. Privilégiez une alimentation riche en fer surtout si vous êtes sujets aux anémies ou si vous êtes en période de menstruation. Vous pouvez également prévoir un temps convivial entre membres pour partager votre expérience !



CONTACTS UTILES

VOUS AVEZ DES QUESTIONS ?



Contactez nos chargés d'action
actions.rotaract1660@gmail.com

(adresse où vous pourrez nous envoyer
vos photos également)

Des infos importantes seront
également communiquées sur les
différentes conversations WhatsApp



Liste des centres, contacts et
informations complémentaires sur :
<https://dondesang.efs.sante.fr/>

**Mohamed, Tanguy et Julianne (du Club de Paris), ainsi
que l'équipe du District se tiennent à votre disposition
si vous souhaitez discuter plus amplement du projet.**



01-25
Février
2024

LE 1660 C'EST
LE S A N G

DEVENEZ DES HÉROS :
DONNEZ PARTAGEZ SAUVEZ

On compte sur vous !

